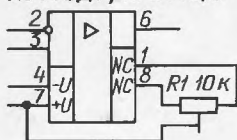




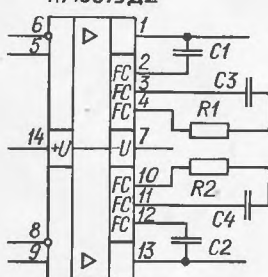
ОПЕРАЦИОННЫЕ УСИЛИТЕЛИ

В «Радио», 1989, № 10 на с. 91—94 опубликовано начало справочного материала по микросхемным операционным усилителям широкого применения. В этом номере мы завершаем эту публикацию.

К544УД1, КР544УД1

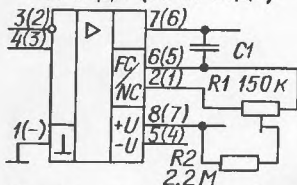


КМ551УД2



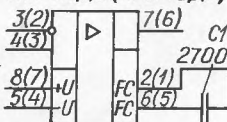
$K_{ос}$	1	10	100
$C1, пФ$	10	4,3	—
$R1, Ом$	4,7	33	150
$C3, мкФ$	0,1	0,01	0,001

К574УД1 (КР574УД1)

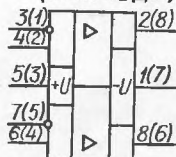


При $K_{ос} \leq 6$ $C1 \approx (30/K_{ос}), пФ$,
при $K_{ос} > 6$ $C1 = 5 пФ$

К574УД3 (КР574УД3)

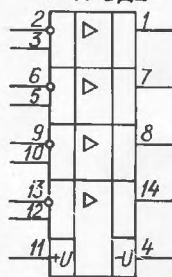


К574УД2 (КР574УД2)

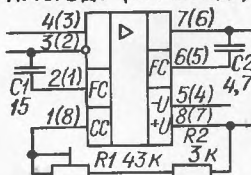


Элементы частотной коррекции включаются во входную цепь.

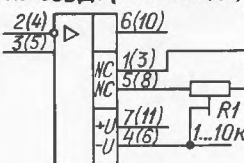
К1401УД1, К1401УД2



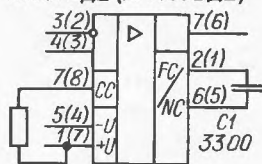
К1407УД1 (КР1407УД1)



К1408УД1 (КР1408УД1)



К1407УД2 (КР1407УД2)

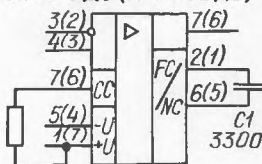


$R_{упр}$

$$R_{упр} = (2U_{пит} - 0,7 В) / I_{упр};$$

$$I_{упр} = 10^{-8} \dots 10^{-3} А.$$

К1407УД3 (КР1407УД3)

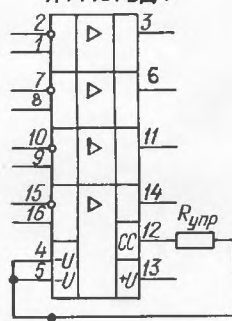


$R_{упр}$

$$R_{упр} = (2U_{пит} - 0,7 В) / I_{упр};$$

$$I_{упр} = 0,01 \dots 0,15 мА.$$

КФ1407УД4



$$R_{упр} = (2U_{пит} - 1 В) / I_{упр};$$

$$I_{упр} = 5 \dots 100 мкА.$$

Материал подготовил
С. ГОРЕЛОВ
г. Москва